

1. **IŃSKO**
.....
miejscowość

loco
.....
gmina

stargardzki
.....
powiat

2. **Położenie obiektu.**
Przy ścieżce nad jeziorem Ińsko, w północnej części miasta, ok. 500 m od zespołu szkół.

3. **Stan zachowania.**

Bardzo dobry

4. **Rodzaj materiału, wymiary w cm (wys. x szer. u podst. x gł.)**

Granit

Ok. 400 x 150 x 150 cm

5. **Rodzaj obiektu, forma upamiętnienia (opis), inskrypcje pamiątkowe.**

Stela wymurowana z ociosanych kamieni granitowych i obecnie zwieńczona żeliwnym krzyżem łacińskim. Niezachowane pierwotne tablice z inskrypcjami. Obecnie na ścianie frontowej pomnika tablica z polsko-niemiecką inskrypcją „Poległym w wojnach/światowych/ Den Gefallenen der Weltkrieg” a na bocznej ścianie kolejna tablica „Interessengemeinschaft/ Nörenberg e.V./ Gmina Miasto Ińsko/ 26.05.2002 r.”.

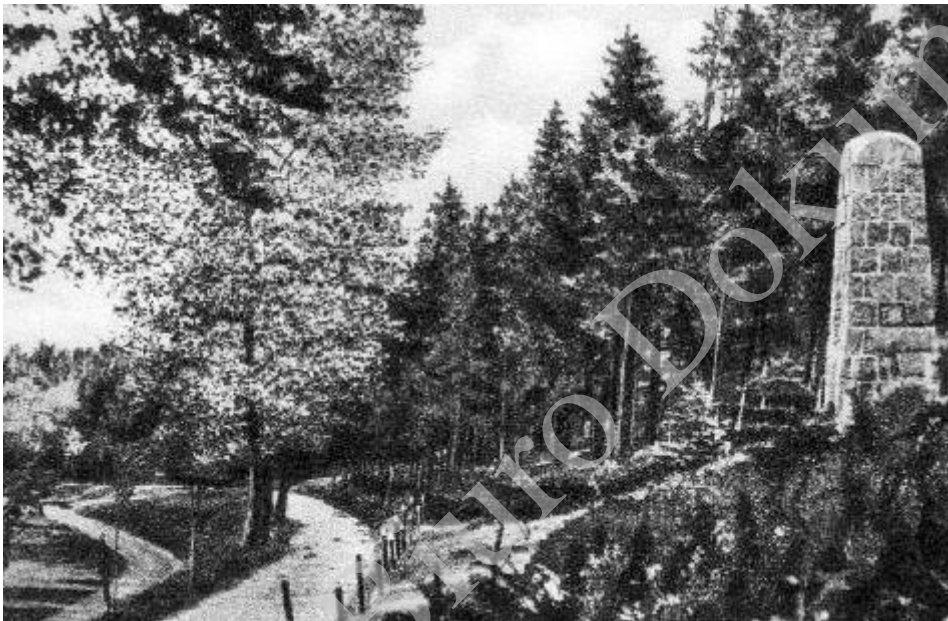
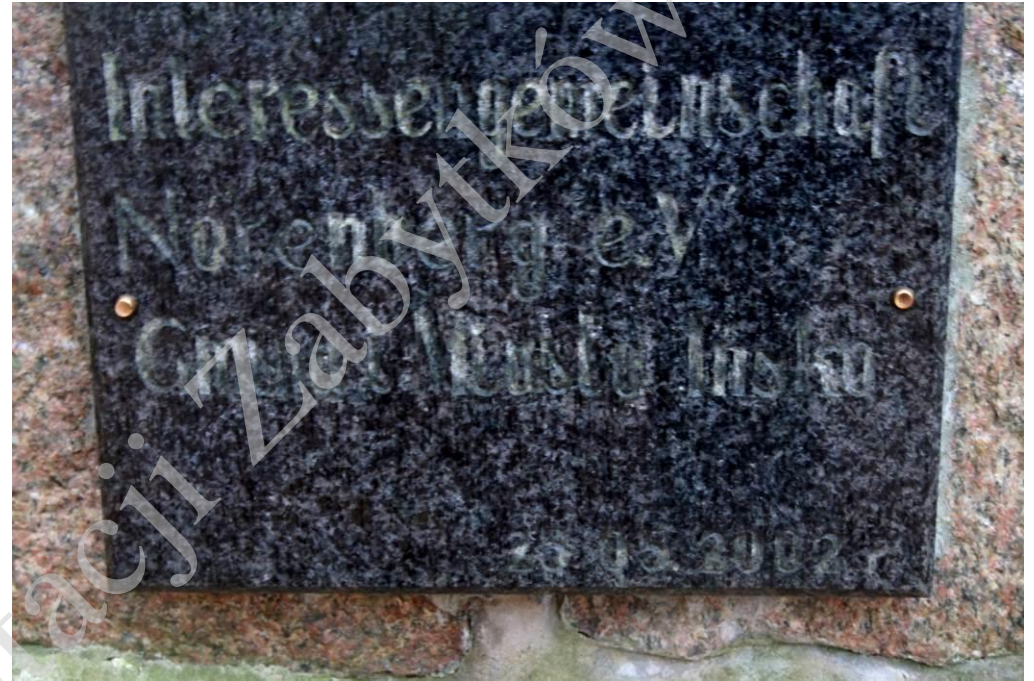
Pomnik otaczają niewielkie głazy, na których były wryte nazwy fundatorów pomnika, m.in. „N.S./ Kriegesopfer-/ Versorgung; KRAFTSPORT/ VEREIN; .../ Kriegerverein; Männer-/ Gesangverein”. Obecnie nieczytelne.

7. **Czas powstania, autor, fundator.**

Ok. 1920



9. Zdjęcia uzupełniające.



1. Tablica z inskrypcją na ścianie frontowej
2. Tablica na ścianie bocznej
3. Pomnik w okresie międzywojennym

10. Dane historyczne.

W 1905 w Ińsku (niem. Nörenberg) mieszkały 2634 osoby, w tym 1284 płci męskiej.

13. Uwagi, uzupełnienia.

Pomnik odnowiony w 2002.

11. Lokalizacja obiektu, plan sytuacyjny.



Messtischblatt 1939, nr 2559

12. Bibliografia i źródła.

Marcin Majewski, *Gmina Ińsko. Zabytki powiatu stargardzkiego*, Stargard 2013

Andrzej Bierca, *Miejsca i formy upamiętnienia żołnierzy poległych w I wojnie światowej w Stargardzie i okolicach*, [w:] Stargardia, T.II, Stargard, 2002, s.223-238

http://www.westernpomerania.com.pl/?art_id=964
– 15.10.2013

Gemeindelexikon für Provinz Pommern, Berlin 1908

14. Data założenia karty.

1.2015

15. Autor karty (opis i zdjęcia).

Anna Bartczak
Agnieszka Osiak

16. Miejsce przechowywania dokumentacji

Biurowo Dokumentacji Zabytków w Szczecinie