

Tekst łatwy do czytania (ETR)

Kim jesteśmy:

Jesteśmy Biurem Dokumentacji Zabytków w Szczecinie.

Naszym dyrektorem jest pani Maria Witek.

Co robimy:

- Znajdujemy się w Szczecinie, na ulicy Teofila Starzyńskiego 3-4.
- Zajmujemy się sprawami związanymi z zabytkami w rejonie naszego województwa,
- Tworzymy i nadzorujemy Programy Opieki nad Zabytkami (Wojewódzkie Programy Opieki nad Zabytkami, Powiatowe Programy Opieki nad Zabytkami, Gminne Programy Opieki nad Zabytkami),
- Prowadzimy prace w zakresie ewidencji i dokumentacji zabytków - wykonujemy:
 - ewidencje zabytków,
 - karty ewidencyjne,
 - prace naukowe - studia krajobrazu kulturowego,
 - inwentaryzacje konserwatorskie,
- Tworzymy sprawozdania studialne do planów zagospodarowania przestrzennego,
- Kształtujemy świadomość kulturową mieszkańców regionu,
- Promujemy dobra kulturowe regionu,
- Organizujemy wystawy tematyczne i prelekcje popularyzujące idee ochrony zabytków i promujące dobra i walory kulturowe Pomorza Zachodniego,
- Opracowujemy bloki edukacyjne dla młodzieży szkół,
- Organizujemy wydarzenia kulturowe, takie jak Zachodniopomorskie Dni Dziedzictwa,
- Współpracujemy z instytucjami i organizacjami w zakresie ochrony wspólnego dziedzictwa pogranicza,
- Cyfryzujemy zabytki - tworzymy dokumentacje zabytków metodami cyfrowymi (cyfryzujemy, czyli tworzymy cyfrowe kopie prawdziwych obiektów - przykładowe efekty takiej pracy możesz zobaczyć w serwisie skansenprzydrodze.pl):
 - wykonujemy fotogrametrię naziemną i lotniczą (z drona),
 - skaning laserowy,
- Tworzymy i pomagamy tworzyć wnioski o wpis obiektów do rejestru zabytków.



Skontaktuj się z nami - przyjdź lub napisz:

- Znajdujemy się w Szczecinie, na ulicy Teofila Starzyńskiego 3-4.
- Nasz kod pocztowy to 70-506 Szczecin.

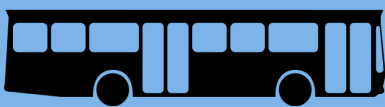
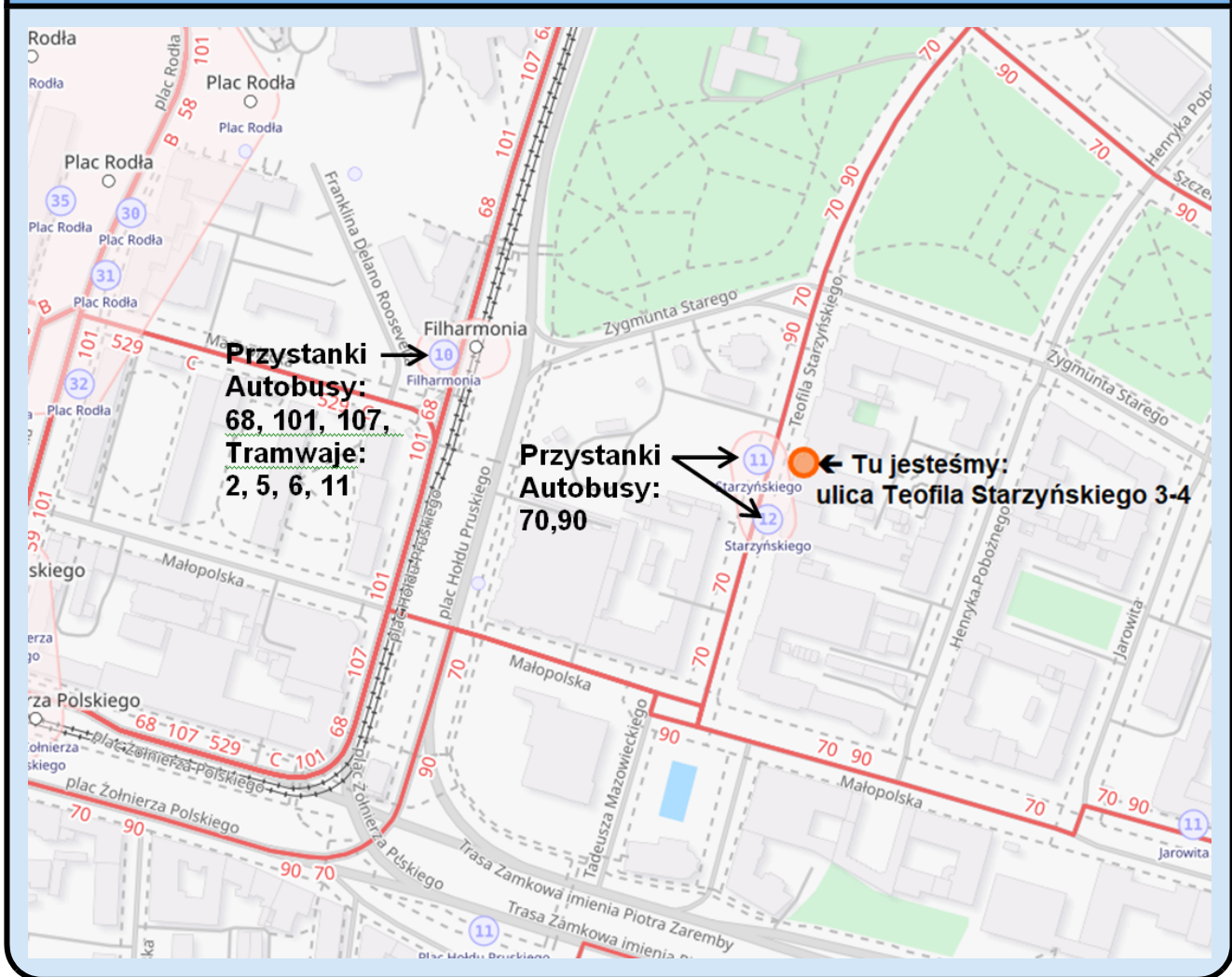
Biuro Dokumentacji Zabytków w Szczecinie

- Jesteśmy w dzielnicy Śródmieście, na osiedlu Stare Miasto.
- Nasza siedziba znajduje się na 2 piętrze, obok pokoju numer 227.
- Do naszej siedziby prowadzą szare strzałki umieszczone na ścianach korytarzy (z logiem "BDZ" i nazwą



"BIURO DOKUMENTACJI ZABYTKÓW W SZCZECINIE"):

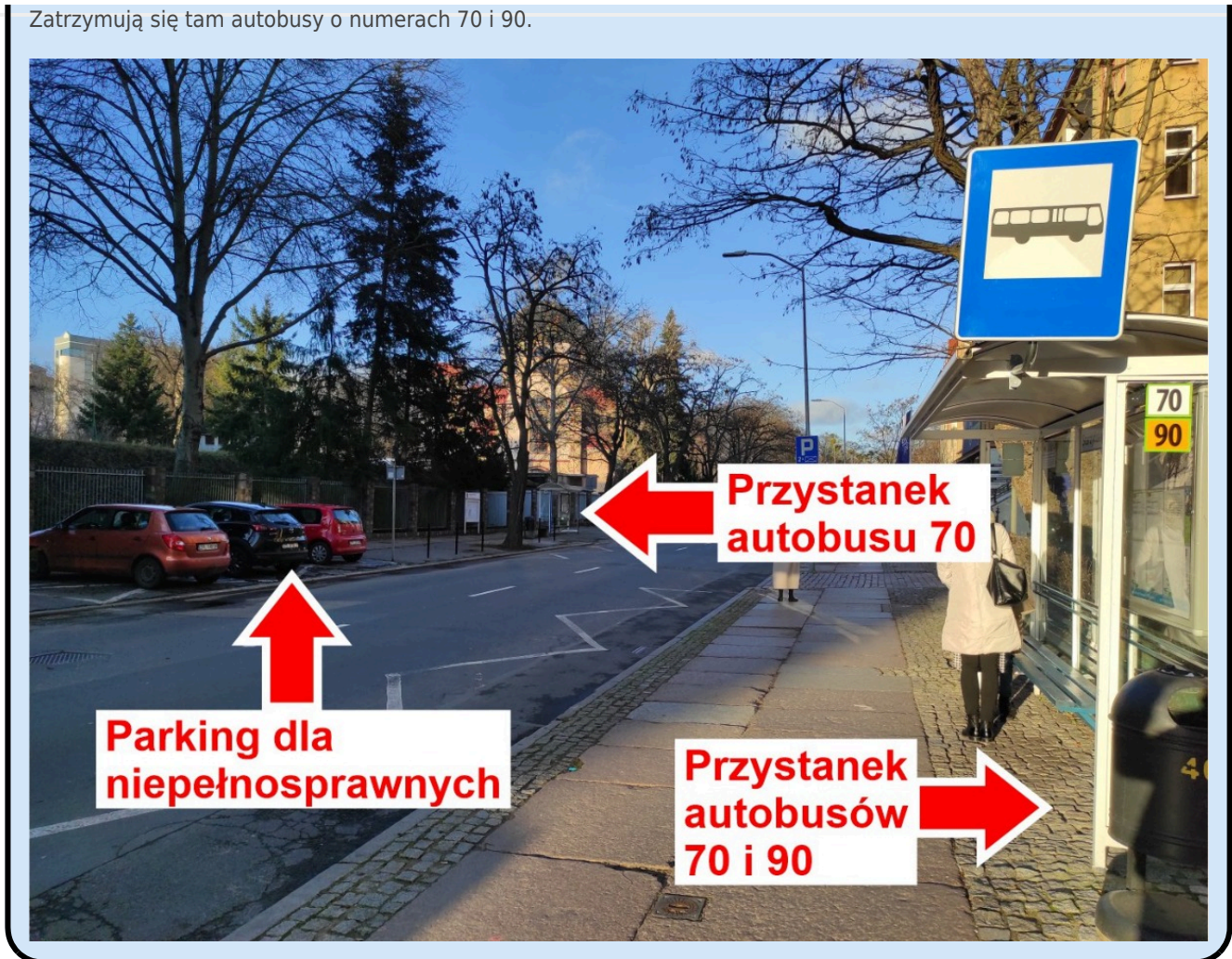
Mapa z naszą lokalizacją:



Skontaktuj się z nami - przyjeźdź autobusem:

Najbliższy przystanek autobusowy koło nas to "Starzyńskiego".

Zatrzymują się tam autobusy o numerach 70 i 90.

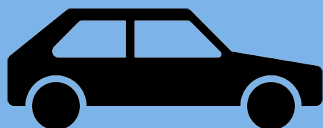


Skontaktuj się z nami - Przyjedź autobusem lub tramwajem zatrzymującym się blisko nas:

Niedaleko od nas, to znaczy około 200 metrów lub 3 minuty pieszo są przystanki autobusowe i tramwajowe "Filharmonia".

Zatrzymują się tam:

- tramwaje o numerach: 2, 5, 6, 11,
- autobusy o numerach: 68, 101, 107.



Skontaktuj się z nami - przyjeźdź samochodem:



Przed budynkiem, przy przystanku autobusowym są 2 miejsca parkingowe dla niepełnosprawnych.



Nasza siedziba jest w Strefie Płatnego Parkowania w podstrefie A (czerwonej).





Skontaktuj się z nami - zadzwoń:

Nasz numer telefonu to: 91 433 70 98.



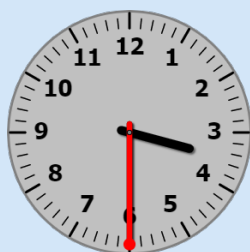
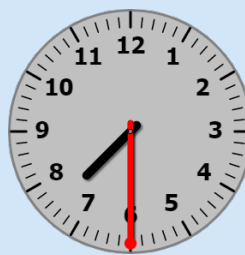
Skontaktuj się z nami - wyślij wiadomość elektroniczną:

Możesz do nas napisać poprzez:

- wysłanie e-maila (poczty elektronicznej) na adres: dostepnosc@bdz.szczecin.pl,
- [formularz kontaktowy znajdujący się w zakładce "KONTAKT"](#).

Dni i godziny naszej pracy:

Jesteśmy otwarci od poniedziałku do piątku w godzinach od 7:30



do 15:30

Budynek w którym się mieścimy:



**Wejście boczne
(poziom -1)**

**Wejście główne
(poziom 0)**

Z lewej strony w bramie przejazdowej pod budynkiem jest wejście boczne prowadzące do windy (poziom -1), z prawej wejście główne ze schodami (poziom 0).



Wejście główne ze schodami (poziom 0):



Wejście główne:

- nie jest przystosowane dla osób niepełnosprawnych ruchowo - są tam schody,
- nie jest przystosowane dla osób z wózkiem dla dzieci - są tam schody,
- jest dla osób z psem przewodnikiem.

Gdy już wejdiesz do środka budynku, po lewej stronie znajduje się stróżówka z ochroną gdzie dowiesz się jak do nas trafić.

Z tego miejsca możesz iść dalej i użyć:

- windy - idź w lewo,
- schodów - idź w prawo.



Wejście boczne z windą (poziom -1, przejście w bramie przejazdowej pod budynkiem):



Wejście boczne:

- jest przystosowane dla osób niepełnosprawnych ruchowo - jest winda,
- jest przystosowane dla osób z wózkiem dla dzieci - jest winda.

Stąd możesz pojechać:

- na poziom 0, gdzie jest stróżówka z ochroną, gdzie możesz otrzymać pomoc w dotarciu do nas,
- na poziom 2 gdzie jesteśmy my.

Klatka schodowa na 2 piętrze:



Po wejściu schodami na 2 piętro skręć w prawo.

Wyjście z windy:



Wychodząc z windy skieruj się w lewo a potem w prawo.

Korytarz na 2 piętrze prowadzący do naszej siedziby:



Idź prosto do końca korytarza a następnie skręć w prawo.

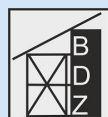
Korytarz z pokojem 227 znajdujący się przed naszą siedzibą:

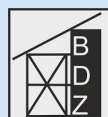


**Idź prosto a
potem w lewo**

Idź prosto do końca korytarza a potem skręć w lewo.

Wejście do naszej siedziby:



Przy naszych drzwiach znajduje się tabliczka z naszym logiem:  oraz nazwą: "BIURO DOKUMENTACJI ZABYTKÓW w Szczecinie".

Opracowanie tekstu, zdjęcia: Mateusz Oleksiak.

Powyższy dokument wykorzystuje następujące materiały:

- [Mapa © autorzy OpenStreetMap na licencji Open Database License.](#)
- Ikona chodzenie (walking) autorstwa Bharat Icons, źródło: [Flaticon.](#)
- Ikona list (letter) autorstwa Smashicons, źródło: [Flaticon.](#)
- Ikona tramwaj (czech tramway) autorstwa zager, na licencji Creative Commons Zero 1.0 Public Domain, źródło: [Openclipart.org.](#)
- Ikona autobus (volvoB59) autorstwa Tuvalkin, na licencji CC0, źródło: [Wikimedia Commons.](#)
- Ikona samochód (RWBA PKW) autorstwa Bundesanstalt für Straßenwesen (Bast), na licencji Public Domain, źródło: [Wikimedia Commons.](#)
- Ikona D-18a „parking - miejsce zastrzeżone” autora Szczepan1990, na licencji Public Domain, źródło: [Wikimedia Commons.](#)
- Ikona T-29 „tabliczka informująca o miejscu przeznaczonym dla pojazdu samochodowego osób, o których mowa w art. 8 ust. 1 i 2 ustawy” autora Masur, na licencji Public Domain, źródło: [Wikimedia Commons.](#)
- Ikona telefon (phone) autorstwa iconpacks, na licencji Creative Commons Zero 1.0 Public Domain, źródło:

[Openclipart.org](https://openclipart.org).

- [Ikony zegarów autorstwa Oliver Boorman](#).
- Ikona schody (aiga stairs bg) autorstwa American Institute of Graphic Arts (AIGA) i U.S. Department of Transportation, źródło: [Openclipart.org](https://openclipart.org).
- Ikona niewidomy (blind) autorstwa Freepik, źródło: [Flaticon](#).
- Ikona niewidomego z przewodnikiem (walking) autorstwa Freepik, źródło: [Flaticon](#).
- Ikona wózka dziecięcego (child friendly) autorstwa Google, na licencji Apache License Version 2.0, źródło: [Google](#).
- Ikona niepełnosprawny na wózku (accessible) autorstwa Google, na licencji Apache License Version 2.0, źródło: [Google](#).
- Ikona nie dla niepełnosprawnych na wózku (not accessible) autorstwa Google, na licencji Apache License Version 2.0, źródło: [Google](#).
- Ikona windy (elevator) autorstwa Google, na licencji Apache License Version 2.0, źródło: [Google](#).